

Modele wyjaśniające
zaburzenia w zakresie zdrowia
psychicznego

Modele wyjaśniające zaburzenia

- Model biofizyczny
- Model psychodynamiczny
- Model behawiorystyczny
- Model poznawczy
- Model socjobiologiczny
- Model polityczno-ekonomiczny
- Model ekologiczny
- Model podatność - stres

1. Model biofizyczny

- Zaburzenia psychiczne mają uwarunkowania organiczno-fizyczne
- Są wrodzone
- Wynikają z opóźnień w rozwoju Ośrodkowego Układu Nerwowego

Uwaga: zawsze zaczynamy od tego modelu, tzn. sprawdzamy czy dziecko/nastolatek jest zdrowe/zdrowy somatycznie, np. czy brak koncentracji uwagi nie wynika z anemii.

2. Model psychodynamiczny

- Zaburzenia psychiczne uwarunkowane są konfliktami intrapsychicznymi wynikającymi m. in. z:
 - braku zaspokojenia potrzeb we wczesnym dzieciństwie, czego skutkiem są trudności w zaspokojeniu konfliktów
- (Proszę wrócić do wykładu o Freudzie i Eriksonie)

3. Model behawiorystyczny

Zaburzenia psychiczne związane są z procesem uczenia się (warunkowanie klasyczne, instrumentalne oraz modelowanie), z biegiem czasu zmieniają się w zachowania nawykowe.

Tu powinniście Państwo mieć skojarzenia z uzależnieniami behawioralnymi

Proszę wrócić do wykładu na temat behawiorystów, który mieliście Państwo na Wprowadzeniu do psychologii.

4. Model poznawczy

Zaburzenia psychiczne wynikają z dysfunkcyjnego spostrzegania sytuacji społecznych, z tendencji do negatywnego myślenia bez realnie istniejących do tego podstaw oraz, z nawykowego oskarżania siebie o przypadkowe zdarzenia.

Model A-B-C (Albert Ellis)

A
sytuacja
(**A**ctivating
event)

B
Przekonania
(**B**elieves)
myśli automatyczna

C
Konsekwencje
(**C**onsequences)
- objawy fiz.
- emocje
- zachowanie

Jak działa model poznawczy

Wniosek z modelu poznawczego:

- W tej samej sytuacji można pomyśleć i czuć się inaczej
- To NIE od sytuacji zależy co czujesz, ale od tego, jak o niej myślisz
- Myślenie jest czynnikiem warunkującym emocje

W modelu poznawczym występują zniekształcenia poznawcze

- Błędy w myśleniu
- Przyczyniają się do podtrzymywania nieprawidłowych reakcji, gdy stanowią stały sposób oceny różnych sytuacji.
- Kształtują się one pod wpływem:
 - sposobu wyrażania krytycznych uwag
 - sposobu wyjaśniania różnych okoliczności, jaki prezentują ważne osoby

Przykład:

- „Musisz uważać, bo zaraz się przewrócisz”
- „Do czego się nie weźmiesz, są z tego tylko same kłopoty”
- **Konsekwencje:**
- Nadmierna ostrożność
- Obawa przed nowymi sytuacjami

5. Model socjobiologiczny

- Zaburzenie psychiczne związane są z przypisywaniem dziecku określonych właściwości oraz negatywnych etykiet.
- W związku z brakiem możliwości przeciwstawienia się takiej sytuacji dziecko zaczyna akceptować etykietę i włącza ją do opinii o sobie.
- Wypisz w zeszycie kilka etykiet, które znasz. Pamiętaj, że etykiety mogą być pozytywne i negatywne.

6. Model polityczno-ekonomiczny

- Zaburzenia psychiczne to skutek odbioru przez jednostkę rzeczywistości ekonomicznej i społeczno-kulturowej.
- Ważne czynniki: status społeczno-ekonomiczny rodziny, problemy w okolicy zamieszkania, problemy w rodzinie i środowisku lokalnym.

7. Model ekologiczny (systemowy)

- Zaburzenia psychiczne świadczą o zachwianiu równowagi między systemami, w których żyje dziecko, a co za tym idzie o zaburzeniu relacji między dzieckiem a środowiskiem.

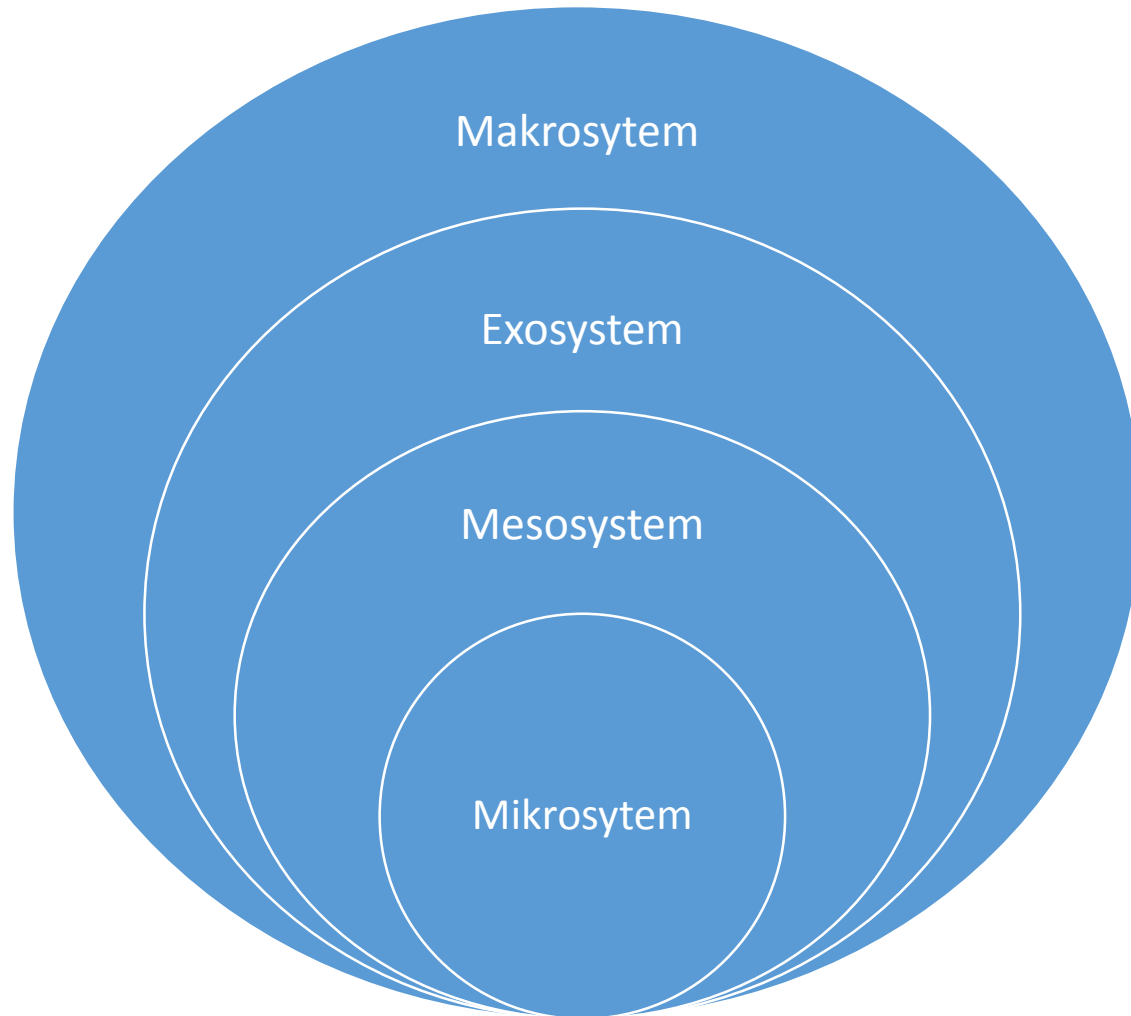
7. Model ekologiczny (systemowy)

Np.:

- Bezpośredni wpływ na dziecko mogą mieć relacje z rodzicami, rówieśnikami, nauczycielami
- Pośredni wpływ na dziecko może mieć praca rodziców
- Pośredni wpływ na dziecko ma system edukacji panujący w danym kraju, np. likwidacja gimnazjum

Teoria U. Bronfenbrennera

Ekologiczny model rozwoju



- rozwój/zdrowie zależy od wszystkich systemów
- systemy zawierają się w sobie
- rozwojowe przesunięcie – zmiana w jednym s=zmiana w innych s

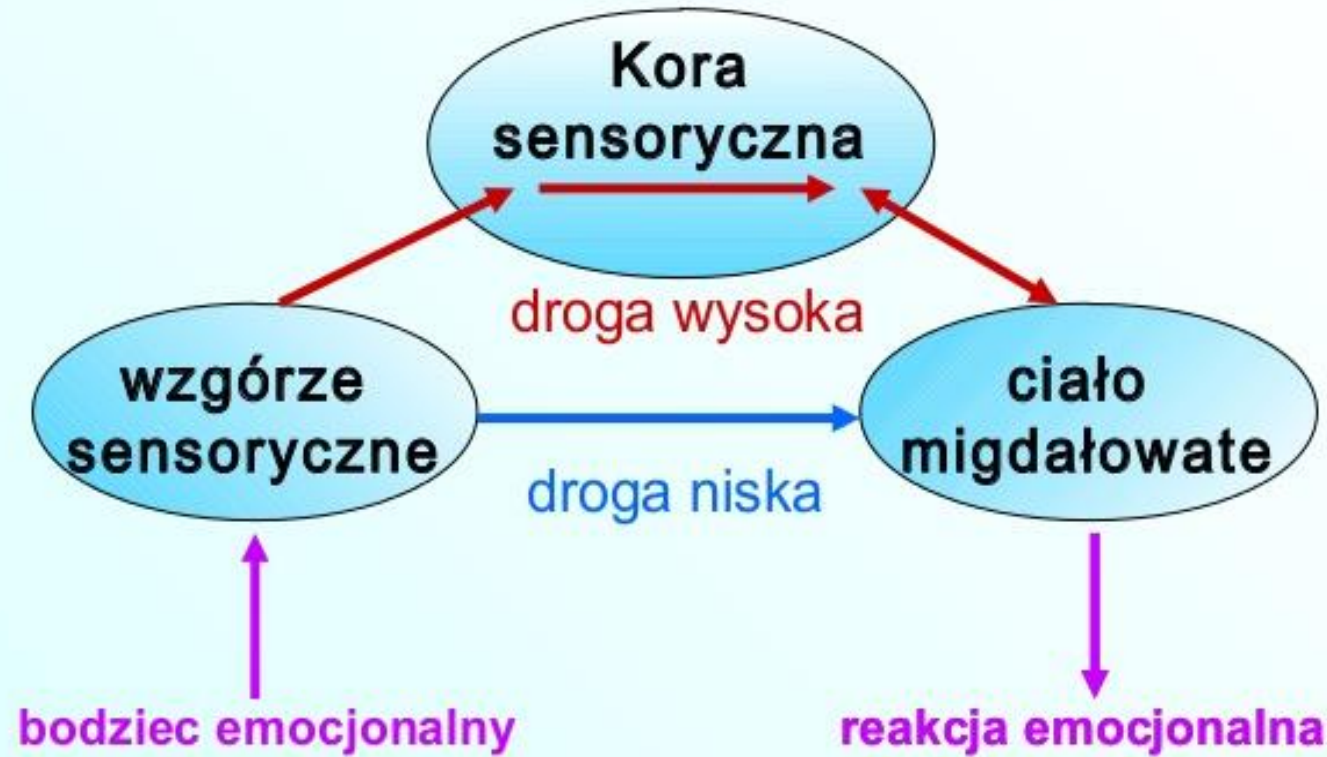
7. Model podatność - stres

Zaburzenia psychiczne wynikają z interakcji między podatnością dziecka (predyspozycje wewnętrzne) na stres, a sytuacjami stresującymi, z którymi się ono spotyka (czynniki środowiskowe).

Definicje

- H. Selye – Ogólny zespół adaptacji (GAS) – reakcja alarmowa, stadium odporności, stadium wyczerpania
- Teoria Jamesa i Langego – bodziec emocjonalny (pobudzenia) – zmiany fizjologiczne – interpretacja – strach
- Teoria Cannon-Bard – teoria mózgu emocjonalnego – bodziec emocjonalny – przetwarzanie i równocześnie fizjologia + interpretacja

Niska i wysoka droga do ciała migdałowatego



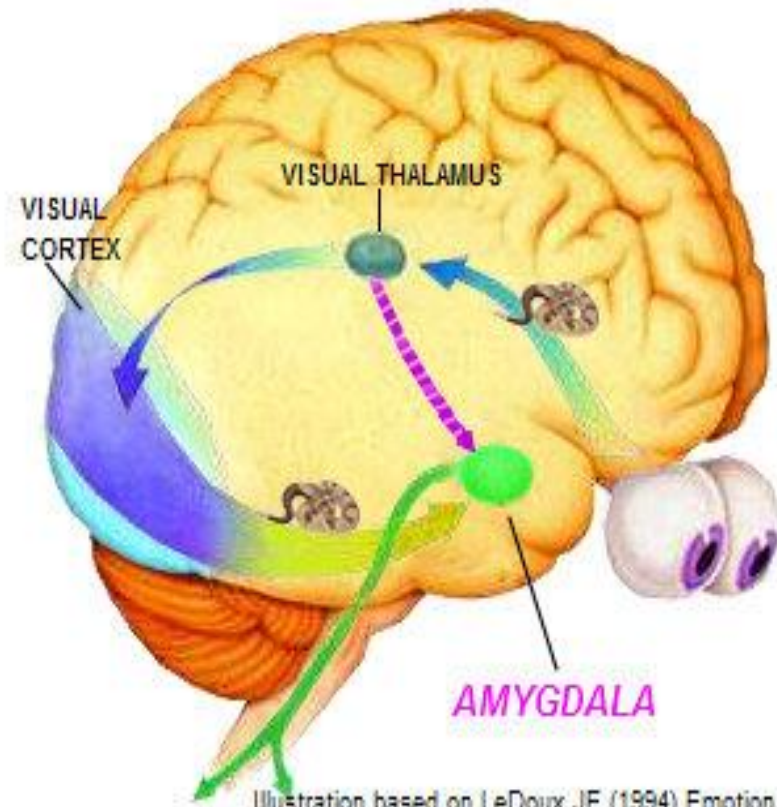
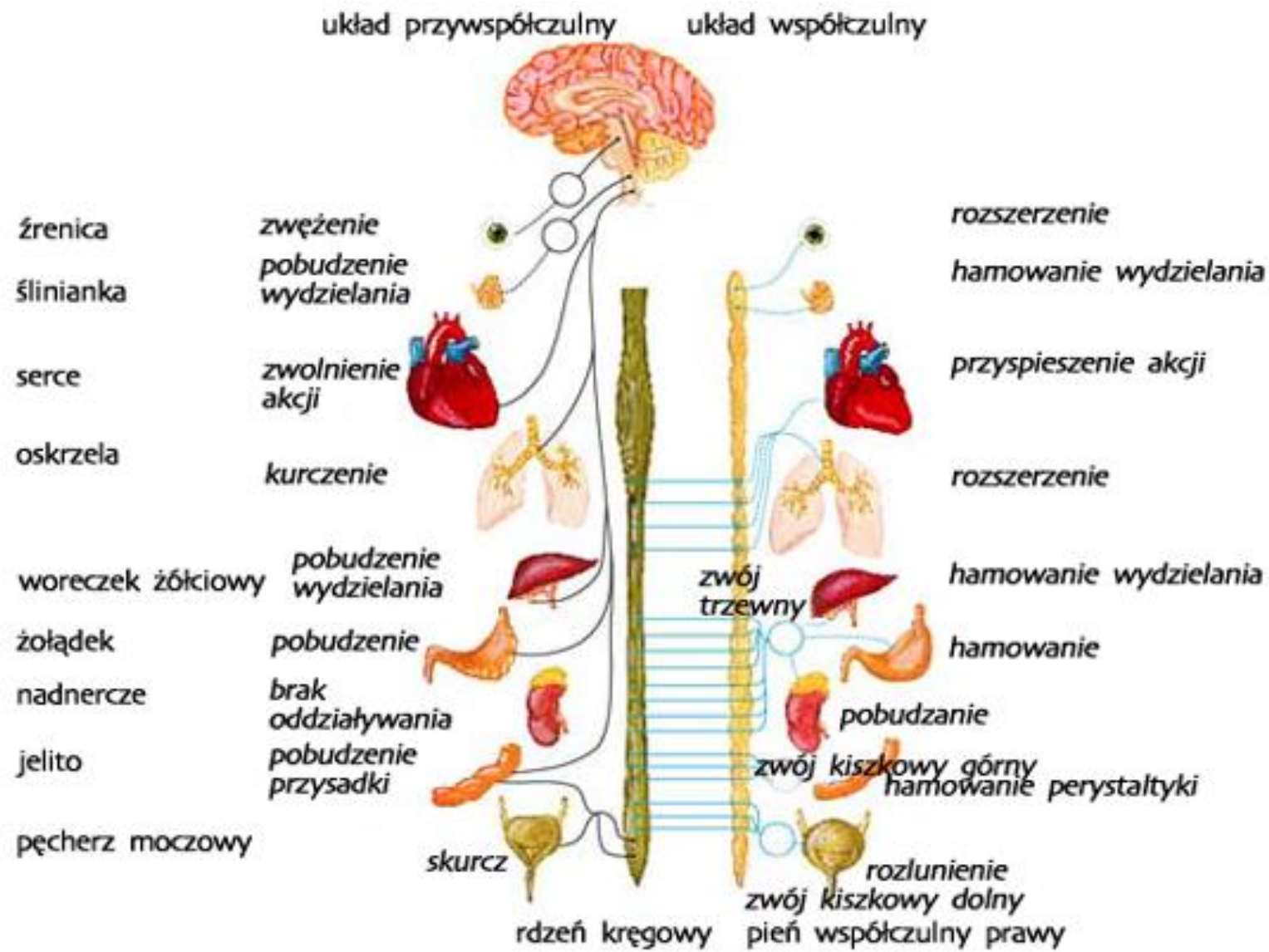


Illustration based on LeDoux JE (1994) Emotion, Memory, and the Brain. Scientific American.

Fizjologia stresu

- Układ przywspółczulny – odpoczywać i trawić;
acetylocholina
- Układ współczulny – bać się, walczyć i uciekać;
noradrenalina, adrenalina



Regulacyjna teoria temperamentu (J.Strelau)

- Reaktywność
 - niska reaktywność – duże zapotrzebowanie na stymulację; silny układ nerwowy (odporny)
 - wysoka reaktywność – małe zapotrzebowanie na stymulację
- Aktywność – mała lub wysoka
- Wytrzymałość – zakres wytrzymałości

Stres psychologiczny

Stan napięcia emocjonalnego wywołany przez silny bodziec (stresor) zewnętrzny lub wewnętrzny, prowadzący do ogólnej mobilizacji organizmu; przy długotrwałym działaniu prowadzi do zaburzeń funkcjonowania, chorób somatycznych, wyczerpania.

Sytuacja trudna

- Brak odpowiedniości między potrzebami i zadaniami człowieka a możliwościami ich realizacji
- Typy: deprywacja; przeciążenie; zagrożenie (niebezpieczeństwo, przeciwności); utrudnienia (przeszkody, braki); konflikt (wew. – D-D; U-U, D-U lub zew.)

Style radzenia sobie ze stresem

- Zadanie
- Emocje
- Unikanie (czynności zastępcze; kontakty towarzyskie)

Uważność (ang.mindfulness)

- Bycie skoncentrowanym u określony sposób: świadomie, tu i teraz, bez wartościowania i oceniania (Jon Kabat Zinn).
- Polecana literatura:
 - E. Snel (2010). Uważność i spokój żabki. Przekład: M. Falkowicz. Warszawa: Wyd. Co Ja Na To.
 - S.K. Greenlan (2017). Zabawa w uważność. Przekład: J. Bokłażec. Łódź: Wyd. Galaktyka.

Modele podsumowanie

W sytuacji diagnozy zaburzenia psychicznego należy brać pod uwagę różne modele wyjaśniające. Oznacza to, że należy brać pod uwagę czynniki biologiczne, psychiczne i środowiskowe.